



ПРАВИТЕЛЬСТВО САНКТ-ПЕТЕРБУРГА  
**ЖИЛИЩНЫЙ КОМИТЕТ**

пл. Островского, д.11, Санкт-Петербург, 191023  
Тел. (812) 576-02-60 Факс (812) 576-08-18

E-mail: [gk@gov.spb.ru](mailto:gk@gov.spb.ru)

<http://www.gov.spb.ru>

ОКПО 72455338 ОКОГУ 23260 ОГРН 1047839009129  
ИНН/КПП 7840013199/784001001

**Жилищный комитет**  
№ 02-54-1817/21-0-0  
от 22.03.2021



На № \_\_\_\_\_

**Заместителям глав  
администраций районов  
Санкт-Петербурга**

**СПб ГКУ «Жилищные агентства  
районов Санкт-Петербурга»**

**Уважаемые руководители!**

В связи с повышением температуры наружного воздуха, в целях исключения трагических случаев, связанных с выпадением детей из окон многоквартирных домов в Санкт-Петербурге, прошу Вас поручить управляющим организациям, осуществляющим управление многоквартирными домами в Санкт-Петербурге, довести до сведения жителей требования о необходимости соблюдения следующих мер безопасности:

1. эксплуатировать окна в квартирах в безопасном режиме проветривания;
2. по возможности установить на окна блокираторы;
3. исключить случаи общения с детьми, находящими в квартирах, с улицы через окна;
4. исключить случаи оставления детей без присмотра в комнатах с открытыми окнами и на балконах даже на короткий срок.

Информацию необходимо разместить в **срок до 26.03.2021** на информационных стендах в парадных многоквартирных домов, а также на сайтах и в помещениях управляющих организаций.

Приложение: рекомендуемая форма памятки для размещения на информационных стендах – на 1 л. в 1 экз.

**Первый заместитель  
председателя Комитета**

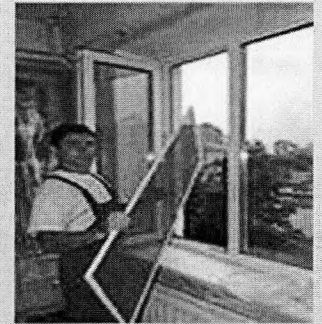
**Р.А.Канивцов**

# Безопасность детей дома. Как сделать безопасные окна для детей!



Большинство случаев падения происходит тогда, когда родители оставляют детей без присмотра.

**Не оставляйте маленьких детей одних.**

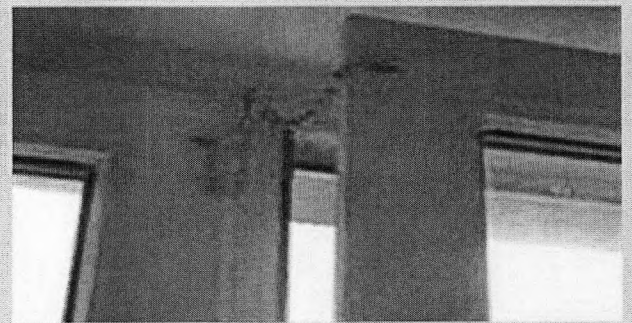
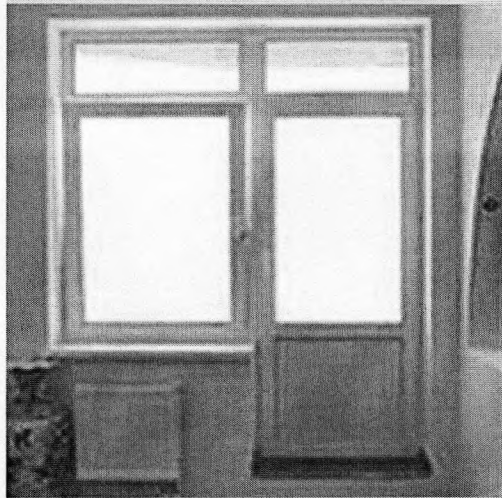


**НИКОГДА не рассчитывайте на москитные сетки!**

Они не предназначены для защиты от падений! Напротив - москитная сетка способствует трагедии, ибо ребенок чувствует себя за ней в безопасности и опирается как на окно, так и на нее.

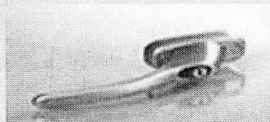
Очень часто дети выпадают вместе с этими сетками.

**Прикрутите металлическую цепь в верхней части окна, по типу дверной цепочки.**



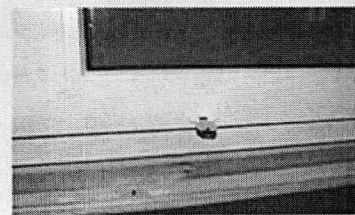
**Отодвиньте от окон все виды мебели, чтобы ребенок не мог залезть на подоконник.**

**Используйте оконную ручку - замок с ключом.**



Ручку с ключом можно найти на строительном рынке или заказать в любой оконной фирме. Легко установить: необходимо открутить два винта старой ручки, которые находятся под пластиковой пластиной у основания ручки и установить ручку с замком.

**Детский замок на окна.**



Есть специальные блокираторы (детские замки), которые ставятся на раму окна вни-

зу створки, закрываются на ключ и позволяют открывать окно в поворотно-откидном положении свободно и не дающее открыть окно в поворотном положении даже на сантиметр